






09103036307 

021 22621838 

تهران، خیابان شریعتی، خیابان بصیری، پلاک ۱۰، طبقه ۵ غربی 

info@sanigostar.com 

www.sanigostar.com 



درباره ما

شرکت بازرگانی و تولیدی سانی گستر یک شرکت راهکار محور و سهامی خاص با شماره ثبت ۶۱۱۵۱۷ می باشد این شرکت با همکاری تعدادی از مدیران و متخصصان موفق و با سابقه صنعتی کشور با هدف ارائه تخصصی راهکار های موثر جهت مرتفع کردن انواع مسائل و مشکلات مرتبط با صنایع و حذف متغییر های مزاحم در صنایع مختلف به ویژه صنعت فولاد ، نفت و گاز و پتروشیمی صنعتی بنیانگذاری شده است .

این شرکت با تکیه بر توانمندی های مدیریتی و نیروی متخصص و روابط بین المللی خود در نظر دارد در اجرای انواع طرح های تامین و تجهیز صنایع مختلف داخل و خارج کشور حضوری پویا داشته باشد .

محدوده فعالیت های این شرکت عبارتند از :

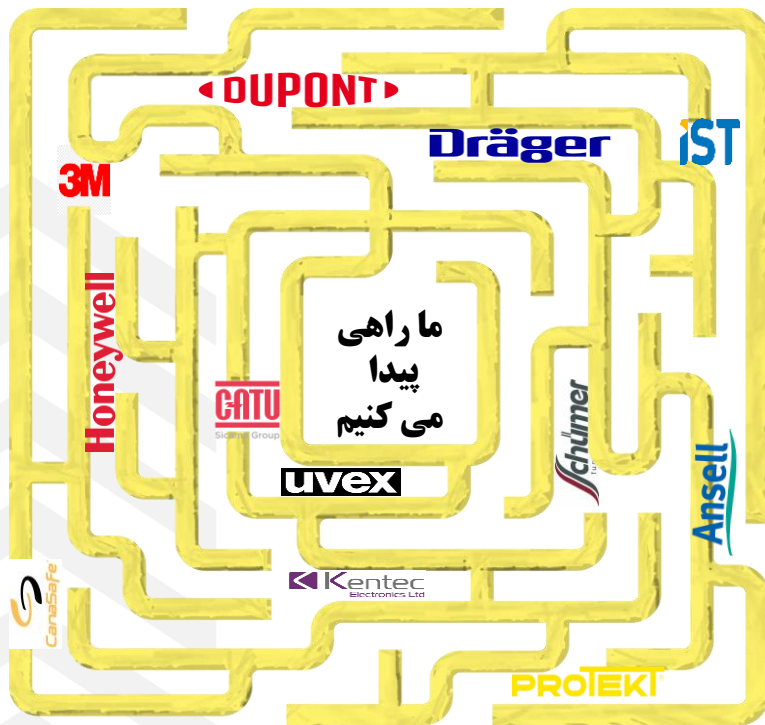
تولید، تامین و تجهیز انواع طرح های صنعتی و پروژه های عمرانی و تاسیساتی به ویژه در صنایع فولاد و نفت و گاز و پتروشیمی، معادن، فلزات و سیمان و...

- ارائه تجهیزات و خدمات مرتبط با بخش های مختلف ایمنی کار در ارتفاع
- ارائه تجهیزات و خدمات مرتبط با تاسیسات مکانیکال، پایپینگ، ابزار دقیق و...
- ارائه تجهیزات و خدمات مرتبط با نسوز کاری ، دما به ویژه دما بالا
- ارائه تجهیزات و خدمات مرتبط با برق و..

مهمترین آرمان شرکت کاوش صنعت سانی گستر مشارکت در آبادانی کشور، کمک به تجهیز صنایع و بالا بردن راندمان تولید، انجام طرح های توسعه ای و تحقیقاتی و کمک به حل مسائل کارخانجات در دستیابی به راندمان حداکثری، دستیابی به برترین کیفیت، تعهد به زمان بندی، و اجرای کار با استفاده از بهترین مواد و خدمات منابع انسانی مجرب و متخصص و در نهایت کسب رضایت مشتریان از استراتژی های محوری این شرکت می باشد.



شرکت کاوش صنعت سانی گستر مفتخر است با بهره گیری از تجربیات ارزشمند و موفق گذشته و همکاری با معتبرترین کمپانی های معتبر اروپایی، آسیایی و ایرانی با دراختیار داشتن پرسنل با تجربه و مجرب و با رعایت استانداردهای کیفی اقدام به تامین تجهیزات ایمنی مورد نیاز صنایع مختلف نماید. این شرکت علاوه بر تامین تجهیزات ایمنی برخی از صنایعی که شرکت سانی گستر در تامین کالا های ایمنی و آتش نشانی به آنها کمک کرده است به شرح زیر می باشد:

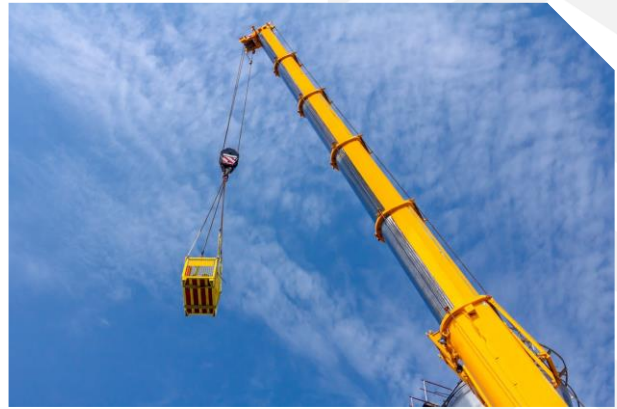


- صنایع نفت، گاز و پتروشیمی
- صنایع فولادی
- صنایع مس
- صنایع معدنی و ذغال سنگ
- صنایع نیروگاهی و خطوط انتقال نیرو
- صنایع پلیمری و...





ارتفاع



دما بالا



۱) انواع تجهیزات کار در ارتفاع:

- انواع بسکت های حمل نفر همراه با ارائه سرتیفیکیت از سازمان ملی استاندارد
- انواع بسکت های حمل نفر عایق برق (فایبر گلس) همراه با ارائه سرتیفیکیت از سازمان ملی استاندارد
- انواع بسکت های حمل بار همراه با ارائه سرتیفیکیت از سازمان ملی استاندارد
- انواع برانکارد و بسکت های حمل مصدوم همراه با ارائه سرتیفیکیت از سازمان ملی استاندارد
- انواع تجهیزات حفاظت فردی کار در ارتفاع شامل هارنس، فال ارست، لایف لاین و ...
- انواع تجهیزات مرتبط با بسکت های حمل نفر شامل اسلینگ، شگل و... همراه با سرتیفیکیت
- فال ارست و لایف لاین عمومی
- کلاه ایمنی کار در ارتفاع
- لنیارد و شوک گیر
- ابزار صعود و فرود
- هارنس ایمنی

۲ انواع تجهیزات دما بالا

لباس دیرسوز شومر (SCHUMER)

کلاه ایمنی نسوز (CENTURIAN)

شیلد IR5 (CANASAFE) و...

انواع محصولات چرم نسوز شامل لباس، دستکش، پیش بند، گتر، پابند و...

انواع پتو های نسوز (LUYANG)

انواع نوار و طناب های نسوز

انواع ژاکت های عایق حرارت

نور، صدا، آلاینده ها

الکتریسیته



انواع تجهیزات تخصصی نور و صدا و مواد شیمیایی

- تجهیزات حفاظت چشم و صورت
- انواع ماسک های ffp2 , ffp3
- انواع ماسک های نیم صورت و تمام صورت
- عینک و گاگل
- شیلد های سنگ زنی
- شیلد های جوشکاری
- دوش و چشم شوی اضطراری
- گوشی ایمنی داخل گوش
- گوشی صدا گیر ایمنی
- گوشی ایمنی رادیویی

انواع تجهیزات تخصصی برق

- ست کامل لباس های عایق برق و آرک
- SALISBERI, IST ,...
- انواع کفش های عایق برق REDWING, ...
- انواع دستکش های عایق
- SECURA , CATU,...
- هات استیک (ابزار تشخیص ولتاژ در خطوط برق)
- بوم جرثقیل عایق برق
- انواع بسکت های حمل نفر عایق برق (خط گرم)
- انواع فرش های عایق برق
- و سایر تجهیزات ایمنی مرتبط با ولتاژ



ارتفاع

کار در ارتفاع همچنان یکی از بزرگترین علل تلفات شغلی و صدمات عمده است، شرکت سانی گستر در جهت کاهش صدمات و مسئولیت های حقوقی کارفرمایان نسبت به تولید بسکت های حمل نفر با سرتیفیکیت اقدام نموده است.

یکی از مهمترین تجهیزات ارتفاع انواع بسکت ها یا سبد های حمل نفر، حمل بار، مصدوم و ... است. استانداردهای بسکت حمل نفر مجموعه قوانین و نکاتی را در بردارد که باید در مورد متریال مورد استفاده و کلیه پروسه های تولید این نوع تجهیزات به دقت رعایت شود. از جمله ویژگی های بسکت های تولیدی گروه صنعتی سانی گستر می توان به موارد ذیل اشاره کرد:

۱. رعایت کلیه ی الزامات استاندارد **B32 ASME.03** و **CFR 1926 OSHA ۲۹** در سبدهای تولیدی این شرکت با در نظر گرفتن **Design Factor** و سایر فاکتور های طراحی مطابق با بند **۳۲-۱.۱.۱ a** در استاندارد **03ASME B.32** انجام می گیرد. همچنین انواع مختلف حفاظ های بیرونی و داخلی به منظور جلوگیری از سقوط افراد در ارتفاع و همچنین سقوط اشیا به زمین شامل **ASME B32.03** مطابق اندازه های ذکر شده در استانداردهای **Protection Overhead, Handrail, rail Guard** در نظر گرفته می شود.
۲. کلیه متریال بکار رفته در ساخت بسکت ها از برندهای مورد تایید سازمان ملی استاندارد می باشد
۳. ارائه گواهینامه استاندارد از آزمایشگاه مرجع مورد تایید سازمان ملی استاندارد
۴. ارائه راهنمای استفاده از بسکت ها، چک لیست بازرسی های ادواری و راهنمای نکات ایمنی کار با بسکت
۵. استفاده از من بسکت های استاندارد و همراه با سرتیفیکیت موجب کاهش صدمات مالی و جانی میگردد و در صورت بروز حادثه بیمه نامه و سرتیفیکت بازرسی استاندارد موجب کاهش حداکثری مسولیت های کارفرما میگردد



مشخصات فنی	
نام کالا	بسکت حمل ۱ نفره
مدل	sani-PB10
برند	سانی گستر
مناسب برای حمل	شخص (اصلا مناسب حمل بار نیست)
وزن مجاز	مطابق با کارکرد (حداکثر ۲۵۰ کیلوگرم)
سیستم نصب	پاندول
استانداردها	با گواهینامه سازمان بازرسی ثالث ASME B.3203 OSHA 1926 29CFR
طراحی سقف	مسقف یا بدون سقف
فرآیند جوشکاری	میگ مگ
فرآیند برش ها	سرد و لیزری
ویژگی ها	قابلیت حمل با لیفتراک قابلیت حمل با جرثقیل قابلیت همزمان حمل با جرثقیل و لیفتراک امکان اضافه شدن جعبه ابزار طراحی شده با فاکتورهای Design 5 ساخته شده با رعایت اصول بند 1.1.1-32 a استاندارد
	ASME B.3203





مشخصات فنی	
نام کالا	بسکت حمل ۲ نفره
مدل	sani-PB20
برند	سانی گستر
مناسب برای حمل	شخص (اصلا مناسب حمل بار نیست)
وزن مجاز	مطابق با کارکرد (حداکثر ۲۵۰ کیلوگرم)
سیستم نصب	پاندول
استانداردها	با گواهینامه سازمان بازرسی ثالث OSHA 1926 29CFR ASME B.3203
طراحی سقف	مسقف یا بدون سقف
فرآیند جوشکاری	میگ
فرآیند برش ها	سرد و لیزری
ویژگی ها	قابلیت حمل با لیفتراک قابلیت حمل با جرثقیل قابلیت همزمان حمل با جرثقیل و لیفتراک امکان اضافه شدن جعبه ابزار طراحی شده با فاکتورهای Design 5 ساخته شده با رعایت اصول بند 1.1.1-32 a استاندارد ASME B.3203





مشخصات فنی	
نام کالا	بسکت حمل 4 نفره
مدل	sani-PB40
برند	سانی گستر
مناسب حمل	برای شخص (اصلا مناسب حمل بار نیست)
وزن مجاز	مطابق با کارکرد (کمتر از ۲۵۰ کیلوگرم)
سیستم نصب	پاندول
استانداردها	با گواهینامه سازمان بازرسی ثالث OSHA 1926 29CFR ASME B.3203
طراحی سقف	مسقف یا بدون سقف
فرآیند جوشکاری	میگ مگ
فرآیند برش ها	سرد و لیزری
ویژگی ها	قابلیت حمل با لیفتراک قابلیت حمل با جرثقیل قابلیت همزمان حمل با جرثقیل و لیفتراک امکان اضافه شدن جعبه ابزار طراحی شده با فاکتورهای Design 5 ساخته شده با رعایت اصول بند 1.1.1-32 a استاندارد ASME B.3203



Man
basket

www.sanigostar.com



مشخصات فنی	
نام کالا	بسکت حمل مصدوم
مدل	sani-PB50
ظرفیت	۳ نفر
برند	سانی گستر
مناسب برای حمل	شخص (اصلا مناسب حمل بار نیست)
وزن مجاز	حداکثر وزن مجاز ۳۷۵ کیلوگرم
سیستم نصب	تاندول
استانداردها	با گواهینامه سازمان بازرسی ثالث OSHA 1926 29CFR ASME B.3203
ویژگی ها	قابلیت حمل با جرثقیل امکان اضافه شدن جعبه کمک های اولیه طراحی شده با فاکتورهای Design 5 ساخته شده با رعایت اصول بند 1.1.1-32 استاندارد ASME B.3203



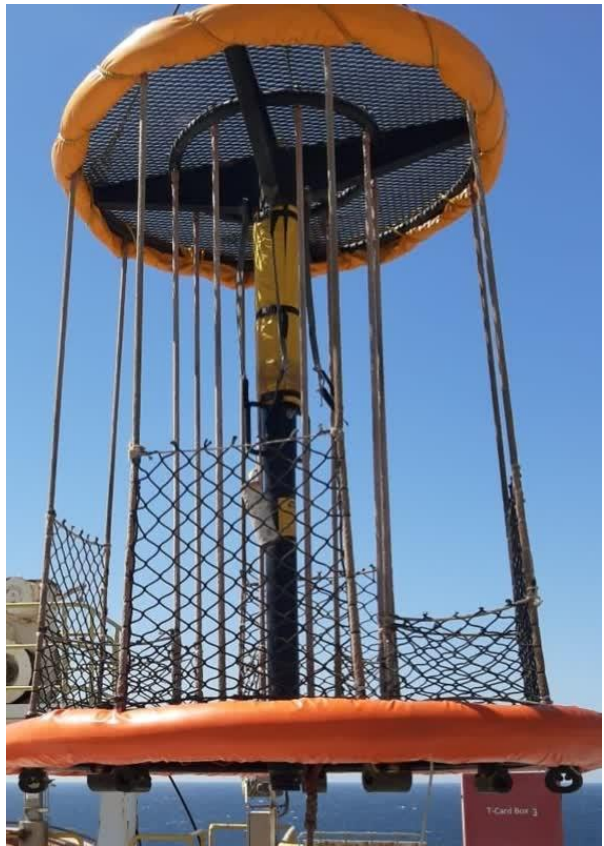


مشخصات فنی	
نام کالا	برانکارد حمل مصدوم
مدل	sani-PB51
ظرفیت	۱ نفر
مدل	دو تکه و یکسره
برند	سانی گستر
مناسب برای حمل	شخص (اصلا مناسب حمل بار نیست)
وزن مجاز	مطابق با کارکرد ۱۲۵ کیلوگرم
سیستم نصب	تاندول
استانداردها	با گواهینامه سازمان ملی استاندارد ایران OSHA 1926 29CFR ASME B.3203
ویژگی ها	امکان اضافه شدن جعبه کمک های اولیه طراحی شده با فاکتورهای Design 5 ساخته شده با رعایت اصول بند 1.1.1-32 a استاندارد ASME B.3203





مشخصات فنی	
نام کالا	بسکت حمل نفر دریایی offshore man basket
مدل	sani-PB53
برند	سانی گستر
مناسب برای حمل	شخص (اصلا مناسب حمل بار نیست)
ابعاد و وزن	بسته به مدل ها متفاوت است
اسکلت سازه	آلومینیوم مقاوم
استانداردها	با گواهینامه سازمان بازرسی ثالث OSHA 1926 29CFR ASME B.3203
کف:	آنتی شوک و غیر لغزنده
ظرفیت	۴ نفر - ۶ تا ۱۲ نفر
ویژگی ها	مجهز به لنیارد ایمن که بدون محدود شدن به مسافران ثبات می دهد. دارای روکش مقاوم به آب و هوا و آفتاب قابلیت مونتاژ و د مونتاژ ناشو برای انتقال و نگهداری





مشخصات فنی	
نام کالا	بسکت عایق برق
مدل	sani-PB50
قابلیت استفاده در	سرد و خاموش
خطوط برق	
عایق ولتاژ	۲۰ کیلو ولت
برند	سانی گستر
مناسب برای حمل	شخص (اصلا مناسب حمل بار نیست)
وزن مجاز	مطابق با کارکرد (حداکثر ۸۰ کیلوگرم)
سیستم نصب	ثابت
استانداردها	با گواهینامه عایق برق OSHA 1926 29CFR ASME B.3203
ویژگی ها	قابلیت حمل با لیفتراک قابلیت حمل با جرثقیل کفپوش عایق برق ۲۰ کیلو ولت طراحی شده با فاکتورهای Design 5 ساخته شده با رعایت اصول بند 1.1.1-32 a استاندارد ASME B.3203





مشخصات فنی	
نام کالا	بسکت عایق برق حمل ۲ نفر
مدل	sani-PB50
قابلیت استفاده در	سرد و خاموش
خطوط برق	۲۰ کیلو ولت
عایق ولتاژ	سانی گستر
برند	شخص (اصلا مناسب حمل بار نیست)
مناسب برای حمل	مطابق با کارکرد (حداکثر ۸۰ کیلوگرم)
وزن مجاز	ثابت و امکان استفاده همزمان از بسکت دیگر
سیستم نصب	با گواهینامه سازمان بازرسی ثالث
استانداردها	OSHA 1926 29CFR ASME B.3203
ویژگی ها	قابلیت حمل با لیفتراک قابلیت حمل با جرثقیل طراحی شده با فاکتورهای Design 5 ساخته شده با رعایت اصول بند 1.1.1-32 a استاندارد ASME B.3203



Man
basket

www.sanigostar.com



مشخصات فنی	
نام کالا	لایزر عایق پلی اتیلن بسکت حمل نفر خطوط گرم
مدل	sani-PB50
قابلیت استفاده در	گرم و روشن
خطوط برق	
عایق ولتاژ	۲۰ و ۴۰ کیلو ولت
برند	سانی گستر
مناسب برای حمل	شخص (اصلاً مناسب حمل بار نیست)
وزن مجاز	مطابق با کارکرد
سیستم نصب	ثابت
استانداردها	با گواهینامه سازمان بازرسی ثالث OSHA 1926 29CFR ASME B.3203
ویژگی ها	قابلیت حمل با لیفتراک قابلیت حمل با جرثقیل امکان اضافه شدن جعبه ابزار طراحی شده با فاکتورهای Design 5 ساخته شده با رعایت اصول بند 1.1.1-32 a استاندارد ASME B.3203





مشخصات فنی

نام کالا	بسکت حمل بار
مدل	۱ تا ۳ تن
برند	سانی گستر
مناسب برای حمل	انواع بار، مصالح، نخاله و... (اصلا مناسب حمل افراد نیست)
وزن مجاز	مطابق با کارکرد از ۱۰۰۰ کیلوگرم تا ۳۰.۰۰۰ کیلوگرم
سیستم نصب	پاندول
نوع طراحی	قابلیت طراحی قسمت تخلیه شیب دار و یا استفاده از در
استانداردها	با گواهینامه سازمان بازرسی ثالث OSHA 1926 29CFR ASME B.3203
ویژگی ها	قابلیت حمل با لیفتراک قابلیت حمل با تاور کرین قابلیت حمل با جرثقیل طراحی شده با فاکتورهای Design 5 ساخته شده با رعایت اصول بند 1.1.1-32 a استاندارد ASMEB.30.32



carrying
basket

www.sanigostar.com



مشخصات فنی	
نام کالا	بسکت حمل بار
مدل	3 تا 6 تن
برند	سانی گستر
مناسب برای حمل	انواع بار، مصالح، نخاله و... (اصلا مناسب حمل افراد نیست)
وزن مجاز	مطابق با کارکرد از ۱۰۰۰ کیلوگرم تا ۳۰.۰۰۰ کیلوگرم
سیستم نصب	پاندول
نوع طراحی	قابلیت طراحی قسمت تخلیه شیب دار و یا استفاده از در
استانداردها	با گواهینامه سازمان بازرسی ثالث OSHA 1926 29CFR ASME B.3203
ویژگی ها	قابلیت حمل با لیفتراک قابلیت حمل با تاور کرین قابلیت حمل با جرثقیل طراحی شده با فاکتورهای Design 5 ساخته شده با رعایت اصول بند 1.1.1-32 a استاندارد ASMEB.30.32



carrying
basket



مشخصات فنی

نام کالا	بسکت حمل بار
مدل	3 تا 10 تن
برند	سانی گستر
مناسب برای حمل	انواع بار، مصالح، نخاله و... (اصلا مناسب حمل افراد نیست)
وزن مجاز	مطابق با کارکرد از ۱۰۰۰ کیلوگرم تا ۳۰.۰۰۰ کیلوگرم
سیستم نصب	پاندول
نوع طراحی	قابلیت طراحی قسمت تخلیه شیب دار و یا استفاده از در
استانداردها	با گواهینامه سازمان بازرسی ثالث OSHA 1926 29CFR ASME B.3203
ویژگی ها	قابلیت حمل با لیفتراک قابلیت حمل با تاور کرین قابلیت حمل با جرثقیل طراحی شده با فاکتورهای Design 5 ساخته شده با رعایت اصول بند 1.1.1-32 a استاندارد ASMEB.30.32



carrying
basket

www.sanigostar.com



مشخصات فنی

نام کالا	بسکت حمل و نگهداری انبار
مدل	مدل های مختلفی با طراحی های متفاوت موجود است
برند	سانی گستر
مناسب برای حمل	بار (اصلا مناسب حمل افراد نیست)
وزن مجاز	۲۰۰ KG وبالاتر
سیستم نصب	لیفتراک، پاندول، چرخ و ...
استانداردها	با گواهینامه سازمان بازرسی ثالث OSHA 1926 29CFR ASME B.3203
ویژگی ها	کف بسکت های انبار می تواند ورق توری یا عاجدار باشد قابلیت حمل با لیفتراک قابلیت حمل با جرثقیل ترولی



carrying
basket

www.sanigostar.com